

VROEGERE BEWONING VAN KOEDIJK

KANAALDIJK 280

PERIODE 1960-1979

KADASTRALE EIGENAREN

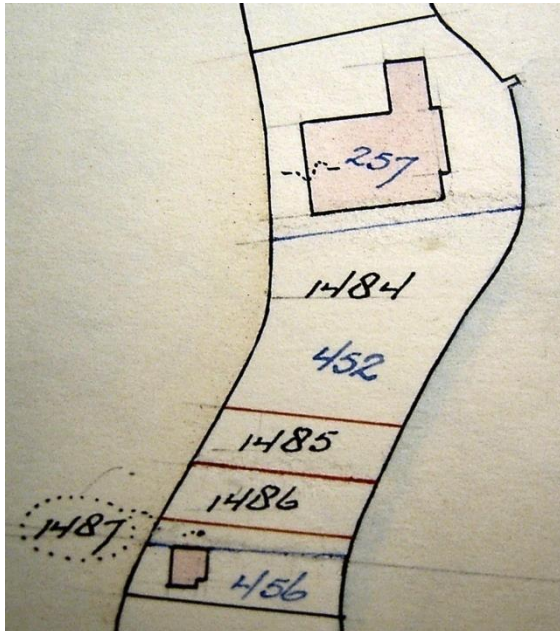
1960-1979

Jan Langedijk, aannemer
-(kad. art. 3391)

KADASTRALE GEGEVENS

tot 1960

-omschrijving: bouwland
-perceel: deel B0452 – oppervlakte: 1983 m²
-1960 splitsing



1960 splitsing

1960-1960

-omschrijving: bouwterrein
-perceel: B1486 – oppervlakte: 360 m²
-1960 stichting

1960-1969

-omschrijving: huis, schuur en erf
-huurwaarde gebouw(en): f 109,-
-perceel: B1486 – oppervlakte: 360 m²
-1969 stichting

1969-1979

-omschrijving: huis, schuur, garage en erf
-huurwaarde gebouw(en): f 119,-
-perceel: B1486 – oppervlakte: 360 m²
-1979 ruilverkaveling

ADRESSEN EN BEWONERS/GEbruikers

1964 Kanaaldijk 336b – J. Langedijk
1972 Kanaaldijk 280 – D.J. Bonnet

OVERIGE FEITEN

1960 bouwvergunning
-vergunning tot het stichten van een woning
-aanvrager: D. Bonnet