

VROEGERE BEWONING VAN KOEDIJK

KANAALDIJK 281

PERIODE 1832-1979

KADASTRALE EIGENAREN

1869-1870

Harmen Kramer, landman
(kad. art. 0765)

1870-1898

Reijer Schoen, arbeider
(kad. art. 0855)

1898-1932

Harmen Kramer, landman
(kad. art. 1342)

1932-1956

Jacob Kramer, veehouder
(kad. art. 2560)

1956-1960

Dieuwertje Govers, wed. Jacob Kramer
(kad. art. 3252)

1960-1964

Jacobus Johannes de Rijcke, metselaar
(kad. art. 3415)

1964-1974

Bernardus Cornelis Hoebe, expediteur
(kad. art. 3592)

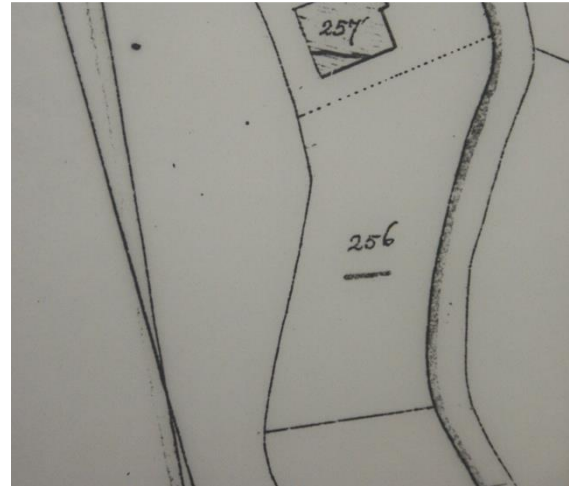
1974-1978

Andreas Marinus Willems, adjunct directeur
(kad. art. 4117)

1978-1979

Heinz Stölting, koopman
(kad. art. 5361)

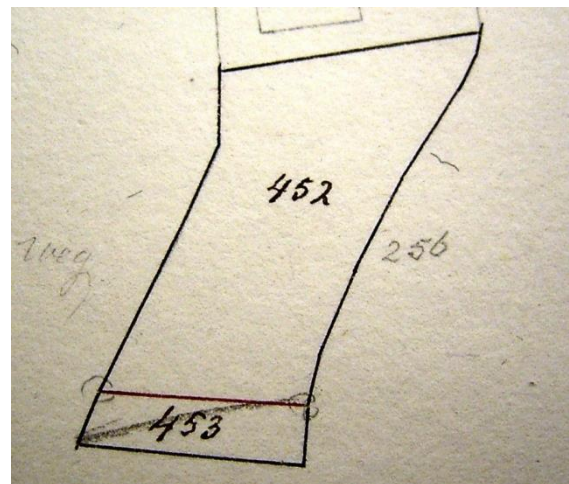
KADASTRALE GEGEVENS



Situatie in 1821 met B0256

1832-1870

-omschrijving: weiland
-perceel: deel B0256 – oppervlakte: 2320 m²
-1870 splitsing

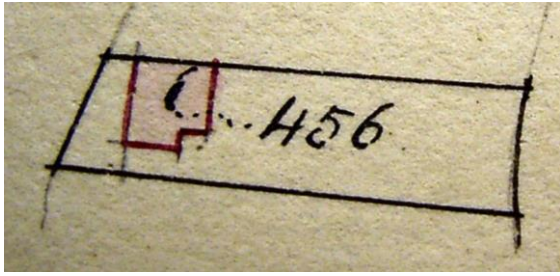


1870 splitsing

1870-1871

-omschrijving: bouwland
-perceel: B0453 – oppervlakte: 337 m²
-1871 stichting

VROEGERE BEWONING VAN KOEDIJK



1871 stichting

1871-1877

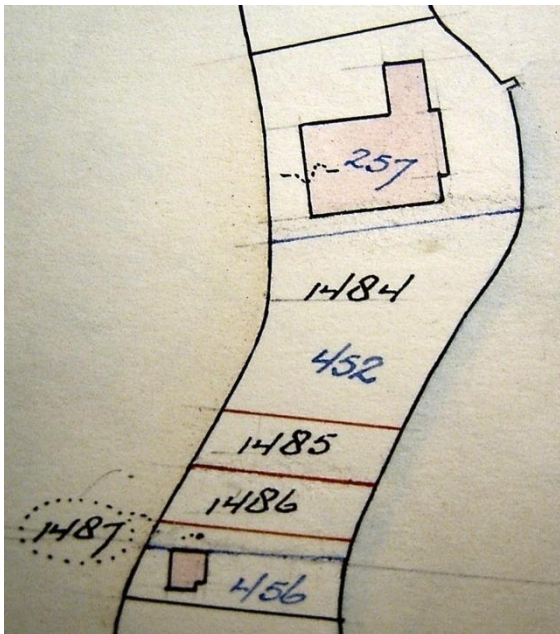
- omschrijving: huis en erf
- huurwaarde gebouw(en): vrijdom
- perceel: B0456 – oppervlakte: 337 m²
- 1877 verval vrijdom

1877-1941

- omschrijving: huis en erf
- huurwaarde gebouw(en): f 40,=/f 46,=
- perceel: B0456 – oppervlakte: 337 m²
- 1941 aanbouw

1941-1960

- omschrijving: huis en erf
- huurwaarde gebouw(en): f 56,=
- perceel: B0456 – oppervlakte: 337 m²
- 1960 vereniging



1960 vereniging

1960-1973

- omschrijving: huis en erf
- huurwaarde gebouw(en): f 56,=
- perceel: B1487 – oppervlakte: 490 m²
- 1973 sloping en stichting

1973-1979

- omschrijving: huis en erf
- huurwaarde gebouw(en): f 198,=
- perceel: B1487 – oppervlakte: 490 m²
- 1979 ruilverkaveling

ADRESSEN EN BEWONERS/GEBRUIKERS

- 1897 Kanaaldijk 166 – J. Beek
- 1903 Kanaaldijk 179 – Jan Beek
- 1935 Kanaaldijk 377 – N. Koning
- 1946 Kanaaldijk 337 – H. Stoffer
- 1964 Kanaaldijk 281 – T. Visser
- 1972 Kanaaldijk 281 – onbewoond

OVERIGE FEITEN

- 1903 woningonderzoek
- Kanaaldijk 179
- eigenaar: Harmen Kramer, veehouder
- bewoner: Jan Beek, arbeider
- aantal bewoners: 6
- oppervlakte woning: 29 m²
- oppervlakte bijgebouw: 14,5 m²
- kamer met 2 bedsteden en 2 vensters, voor
- kamer met 1 bedstede en 1 venster, opzij
- zolder en loods (aانبouw)
- voor erf: 12 m², achter erf 100 m²
- dak van pannen, met hout beschoten
- muren ½ waal
- eigen regenbak, in de woning
- eigen privaat, op 25 meter, van hout, over de sloot
- huur: f 1,25
- opmerking: gebrek aan een bedstede