

## VROEGERE BEWONING VAN KOEDIJK

### KANAALDIJK 284-285

#### PERIODE

#### KADASTRALE EIGENAREN

1916-1922

Jan Hoogeboom, landbouwer  
(kad. art. 1977)

1922-1965

Nicolaas Hoogeboom, landbouwer  
(kad. art. 2115)

1965-1979

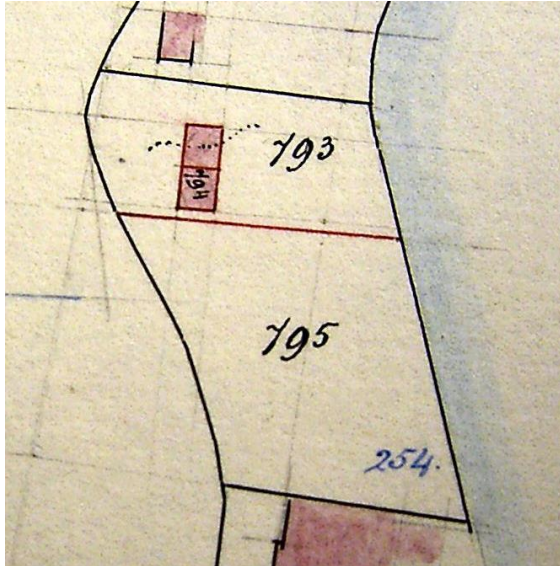
Marie Hoogeboom, geh. met Frank van Veen  
(kad. art. 3622)

#### KADASTRALE GEGEVENS

tot 1902

-deel van Kanaaldijk 284 (weiland)

-1902 splitsing



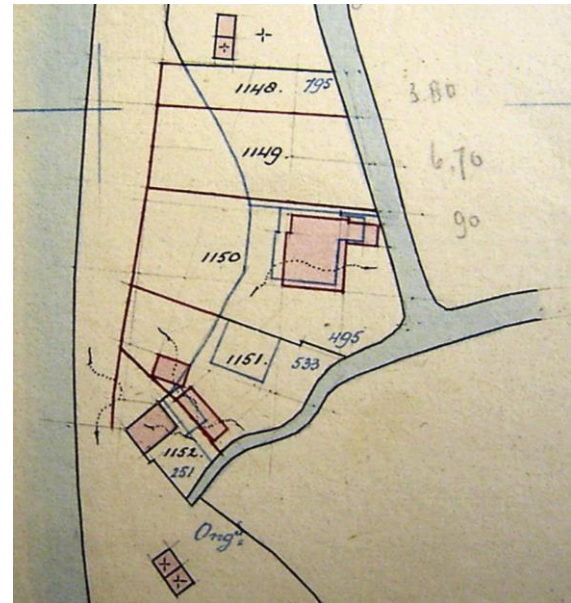
#### 1902 splitsing

1902-1916

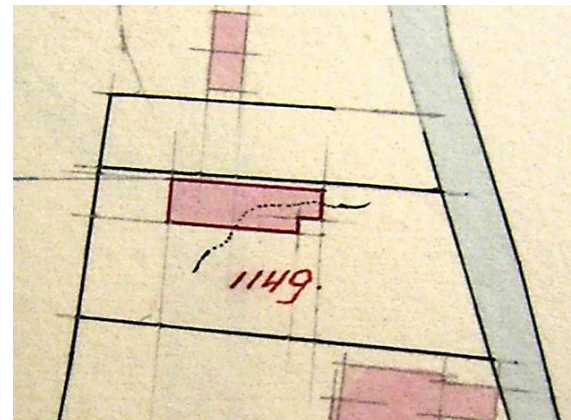
-omschrijving: weiland

-perceel: B0795 – oppervlakte: 1140 m<sup>2</sup>

-1916 vereniging, splitsing en stichting



#### 1916 vereniging en splitsing



#### 1916 stichting

1916-1966

-omschrijving: huis, schuur en erf

-huurwaarde gebouw(en): f 79,=

-perceel: B1149 – oppervlakte: 1185 m<sup>2</sup>

-1966 gedeeltelijke vernieuwing etc.

1966-1974

-omschrijving: huis (2 woningen), schuur en erf

-huurwaarde gebouw(en): f 79,=

perceel: B1149 – oppervlakte: 1185 m<sup>2</sup>

-1974 stichting

1974 1979

-omschrijving: huis (2 woningen), huis, schuur, hok, garage en erf

## VROEGERE BEWONING VAN KOEDIJK

- huurwaarde gebouw(en): f 318,=
- perceel: B1149 – oppervlakte: 1185 m<sup>2</sup>
- 1979 ruilverkaveling

---

### ADRESSEN EN BEWONERS/GEBRUIKERS

- 1924 Kanaaldijk 320 – N. Hoogeboom
- 1932 Kanaaldijk 339 – N. Hoogeboom
- 1935 Kanaaldijk 339 – A. Hoogeboom
- 1946 Kanaaldijk 339 – N. Hoogeboom
- 1964 Kanaaldijk 284 – N. Hoogeboom-  
Staadegaard
- 1964 Kanaaldijk 285 – onbewoond
- 1972 Kanaaldijk 284 – N. Hoogeboom-  
Staadegaard en F. van Veen
- 1972 Kanaaldijk 285 – onbewoond

---

### OVERIGE FEITEN

-