

## VROEGERE BEWONING VAN KOEDIJK

**KANAALDIJK 286**

PERIODE 1832-1979

### KADASTRALE EIGENAREN

1832-ca 1839

Klaas Verwer, boer  
(kad. art. 0188)

ca 1839-1845

Jacob Verwer, landman  
(kad. art. 0329)

1845-1850

Jan Klaasz Hooghuis, boer  
(kad. art. 0077)

1850-1870

Jan Klaasz Hooghuis, landman  
(kad. art. 0482/0601)

1870-1875

Maartje Wognum, minderjarige  
(kad. art. 0858)

1875-1876

Willem Slotemaker, landman  
(kad. art. 0953)

1876-1915

Cornelis Jansz Hansen, landbouwer  
(kad. art. 0980)

1915-1917

Cornelis Kooij te Sint Pancras  
(kad. art. 1975)

1917-1917

Cornelis Wijbrandsz Spaan, landbouwer  
(kad. art. 1939)

1917-1943

Cornelis Mulder, landbouwer  
(kad. art. 1990)

1943-1979

Willem Gerritsz Slotemaker, landbouwer  
(kad. art. 1963)

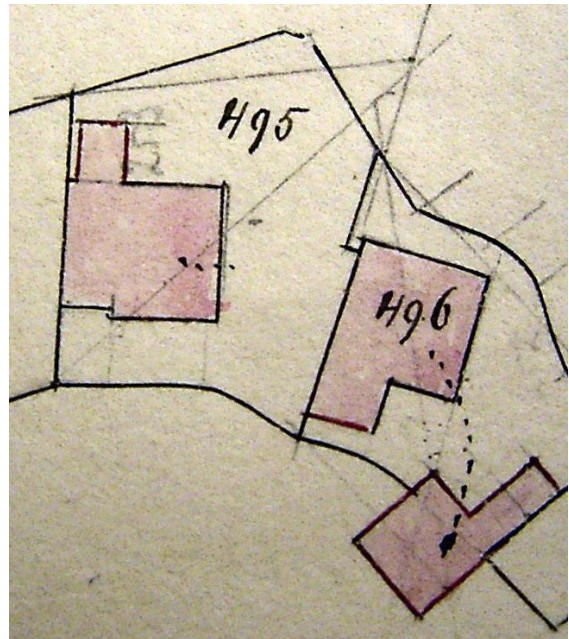
### KADASTRALE GEGEVENS



Situatie in 1821 met B0253

1832-1877

-omschrijving: huis en erf  
-huurwaarde gebouw(en): f 33,=/f 160,=  
-perceel: B0253 – oppervlakte: 730 m<sup>2</sup>  
-1877 bijbouw

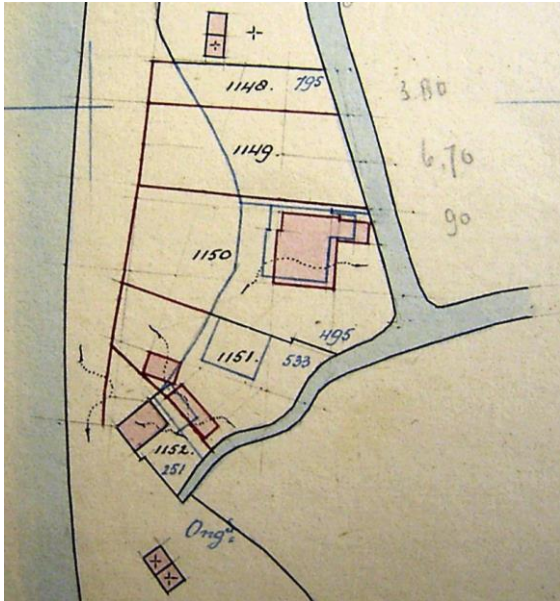


1877 bijbouw

1877-1916

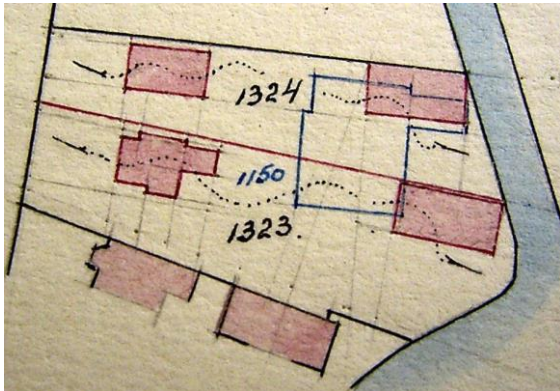
-omschrijving: huis, schuur en erf  
-huurwaarde gebouw(en): f 160,=/f 124,=  
-perceel: B0495 – oppervlakte: 730 m<sup>2</sup>  
-1916 vereniging

## VROEGERE BEWONING VAN KOEDIJK



1916-1925

- omschrijving: huis, schuur en erf
- huurwaarde gebouw(en): f 124,=
- perceel: B1150 – oppervlakte: 2040 m<sup>2</sup>
- 1925 sloping, splitsing en stichting



1925 sloping, splitsing en stichting

1925-1962

- omschrijving: huis, schuur en erf
- huurwaarde gebouw(en): f 124,=
- perceel: B1324 – oppervlakte: 840 m<sup>2</sup>
- 1962 stichting

1962-1979

- omschrijving: huis, schuur, garage en erf
- huurwaarde gebouw(en): f 134,=
- perceel: B1324 – oppervlakte: 840 m<sup>2</sup>
- 1979 ruilverkaveling

### ADRESSEN EN BEWONERS/GEbruikers

- 1833 Zuideind 117 – Willem Akerboom
- 1897 Kanaaldijk 167 - C. Hansen
- 1903 Kanaaldijk 180 – Cornelis Hansen
- 1924 Kanaaldijk 321 – C. Mulder
- 1932 Kanaaldijk 340 – C. Mulder
- 1935 Kanaaldijk 340 – C. Mulder
- 1946 Kanaaldijk 340 – C. Mulder
- 1964 Kanaaldijk 286 – J. Tin
- 1972 Kanaaldijk 286 – J. Tin

### OVERIGE FEITEN

- 1833 belasting
- Zuideind 117
- landmanswoning
- belastingsschuldige: Willem Akerboom
- huurwaarde: f 55,=
- aantal deuren en vensters: 8
- aantal haardsteden: 2

1903 woningonderzoek

- Kanaaldijk 180
- eigenaar en bewoner: Cornelis Hansen, rentenier
- aantal bewoners: 3
- mede-bewoner: Catharina Hart, dienstbode
- oppervlakte woning: 260 m<sup>2</sup>
- kamer met 1 bedstede en 2 vensters, voor
- kamer met 1 bedstede en 2 vensters, voor
- 2 slaappleatsen in de veestal, waarvan 1 gebruikt
- zolder, veestalling, zoutkamer, dorsch en hooibergplaats
- voor erf 200 m<sup>2</sup>, achter erf 200 m<sup>2</sup>
- dak van riet, niet beschoten
- muren ½ waal
- eigen renbak, in de woning
- eigen privaat, op 15 meter, van hout, over de sloot