

## VROEGERE BEWONING VAN KOEDIJK

### KANAALDIJK 288

PERIODE 1832-1979

#### KADASTRALE EIGENAREN

1832-1839

Cornelis Hansen, boer  
(kad. art. 0064)

1839-1848

Jannetje van Thiel, wed. Cornelis Hansen  
(kad. art. 0318)

1848-1861

Jan Hansen, landman  
(kad. art. 0503)

1861-1877

Maartje Beets, wed. Jan Hansen, boerin  
(kad. art. 0732)

1877-1886

Maartje Beets, geh. met W. Slotemaker  
(kad. art. 0990)

1886-1920

Gerrit Slotemaker, landbouwer  
(kad. art. 1098/1097/2003)

1920-1979

Willem Gerritsz Slotemaker, landbouwer  
(kad. art. 2202)

#### KADASTRALE GEGEVENS



Situatie in 1821 met B0252

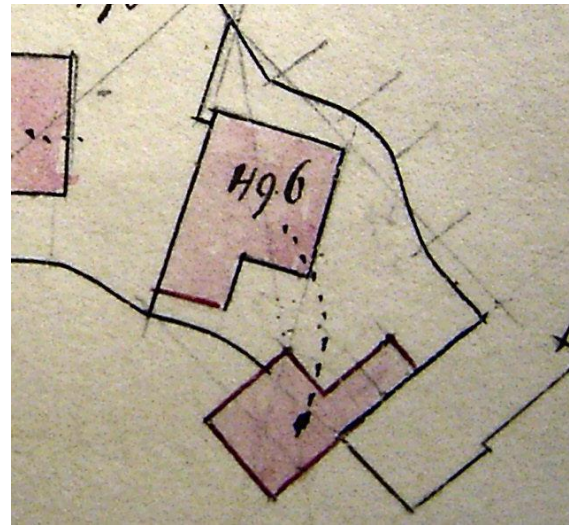
1832-1877

-omschrijving: huis en erf

-huurwaarde gebouw(en): f 33,=/f 225,=

-perceel: B0252 – oppervlakte: 820 m<sup>2</sup>

-1877 vereniging en bijbouw



1877 vereniging en bijbouw

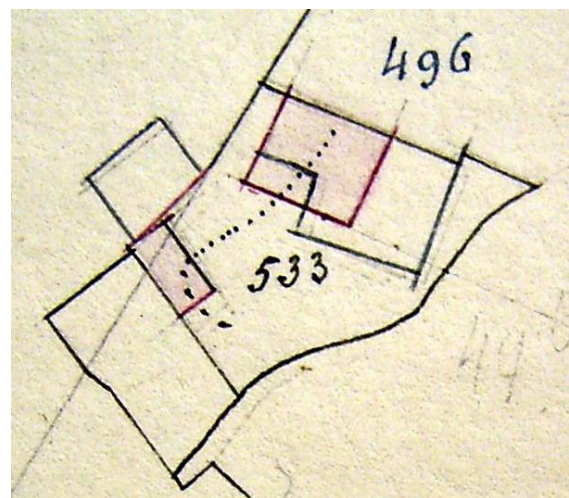
1877-1890

-omschrijving: huis, schuur en erf

-huurwaarde gebouw(en): f 225,=

-perceel: B0496 – oppervlakte: 930 m<sup>2</sup>

-1890 sloping, splitsing en herbouw



1890 sloping, splitsing en herbouw

1890-1916

-omschrijving: huis, schuur en erf

-huurwaarde gebouw(en): f 200,=/f 89,=

-perceel: B0533 – oppervlakte: 820 m<sup>2</sup>

-1916 vereniging, splitsing en sloping

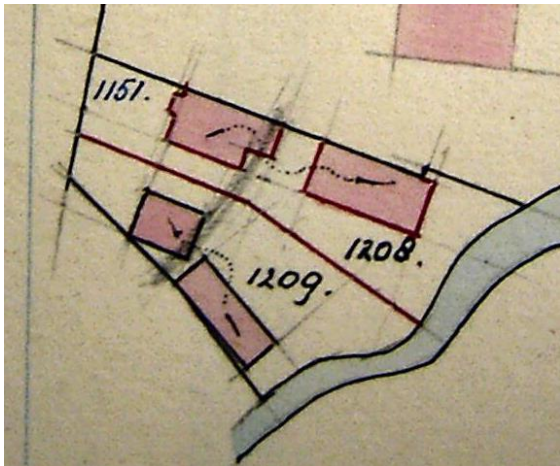
## VROEGERE BEWONING VAN KOEDIJK



### 1916 vereniging, splitsing en sloping

1916-1917

- deel van Kanaaldijk 289 (erf)
- 1917 splitsing en stichting



### 1917 splitsing en stichting

1917-1979

- omschrijving: huis, schuur en erf
- huurwaarde gebouw(en): f 129,-
- perceel: B1208 – oppervlakte: 632 m<sup>2</sup>
- 1979 ruilverkaveling

### ADRESSEN EN BEWONERS/GEbruikers

- 1833 Zuideind 118 – Cornelis Hansen
- 1897 Kanaaldijk 168 – G. Slotemaker
- 1903 Kanaaldijk 181 – Gerrit Slotemaker
- 1924 Kanaaldijk 322 – W. Slotemaker
- 1932 Kanaaldijk 342 – W. Slotemaker
- 1935 Kanaaldijk 342 – W. Slotemaker
- 1946 Kanaaldijk 342 – W. Slotemaker en Jn. Bosman

- 1964 Kanaaldijk 288 – W. Slotemaker
- 1972 Kanaaldijk 288 – W. Slotemaker

### OVERIGE FEITEN

1833 belasting

- Zuideind 118
- landmanswoning
- belastingsschuldige: Cornelis Hansen
- huurwaarde: f 40,-
- aantal deuren en vensters: 6
- aantal haardsteden: 2

1903 woningonderzoek

- Kanaaldijk 181
- eigenaar en bewoner: Gerrit Slotemaker, landbouwer
- aantal bewoners: 5
- oppervlakte woning: 158 m<sup>2</sup>
- kamer met 1 venster, voor
- kamer met 1 bedstede en 1 venster, op noordzijde
- kamer met 2 bedsteden en 2 vensters, voor
- zolder, portaal en koolbergplaats
- voor erf 250 m<sup>2</sup>, achter erf 150 m<sup>2</sup>
- dak van riet, niet beschoten
- muren ½ waal
- eigen regenbak, in de woning
- eigen privaat, op 15 meter, van hout, over de sloot