

VROEGERE BEWONING VAN KOEDIJK

KANAALDIJK 289

PERIODE 1916-1979

KADASTRALE EIGENAREN

1916-1950

Gerrit Willemsz Slotemaker, landbouwer
(kad. art. 2003)

1950-1973

Willem Gerritsz Slotemaker, tuinbouwer
(kad. art. 3051/3763)

1973-1979

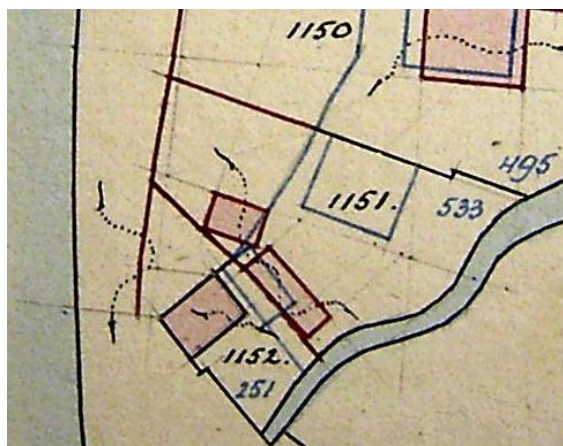
Anton Boschman, automonteur
(kad. art. 4045)

KADASTRALE GEGEVENS

tot 1916

-deel van Kanaaldijk 288

-1916 sloping, splitsing en stichting



1916 sloping, splitsing en stichting

1916-1917

-omschrijving: huis, schuur en erf

-huurwaarde gebouw(en): f 59,=

-perceel: deel B1151 – oppervlakte: 503 m²

-1917 splitsing



1917 splitsing

1917-1928

-omschrijving: huis, schuur en erf

-huurwaarde gebouw(en): f 59,=

-perceel: B1209 – oppervlakte: 503 m²

-1928 sloop en stichting



1928 sloop en stichting

1928-1969

-omschrijving: huis, schuur en erf

-huurwaarde gebouw(en): f 67,=

-perceel: B1209 – oppervlakte: 503 m²

-1969 gedeeltelijke vernieuwing

1969-1979

-omschrijving: huis, schuur en erf

-huurwaarde gebouw(en): f 139,=

-perceel: B1209 – oppervlakte: 503 m²

-1979 ruilverkaveling

VROEGERE BEWONING VAN KOEDIJK

ADRESSEN EN BEWONERS/GEBRUIKERS

- 1935 Kanaaldijk 343 – K. Kwak
- 1935 Kanaaldijk 343/achter – G. Slotemaker
- 1946 Kanaaldijk 343 – N. Kwak
- 1964 Kanaaldijk 289 – N. Kwak
- 1972 Kanaaldijk 289 – A. Boschman

OVERIGE FEITEN

- 1969 bouwvergunning
- vergunning tot het stichten van woning
- aanvrager: W. Slotemaker