

VROEGERE BEWONING VAN KOEDIJK

KANAALDIJK 290

PERIODE 1832-1979

KADASTRALE EIGENAREN

1832-1861

Harmen Kramer, landbouwer
(kad. art. 0120)

1861-1863

Cornelis Bogtman, landman
(kad. art. 0726)

1863-1867

Willem Heuving, landbouwer
(kad. art. 0764)

1867-1878

Jan Besse
(kad. art. 0827)

1878-1900

Simon de Jongh, veehouder
(kad. art. 0956)

1900-1935

Pieter Brouwer, arbeider
(kad. art. 1464)

1935-1953

Klaas Cornelis Bakker, landbouwer
(kad. art. 2620)

1953-1979

Jan Theodorus Hogeboom, ambtenaar
(kad. art. 3128)

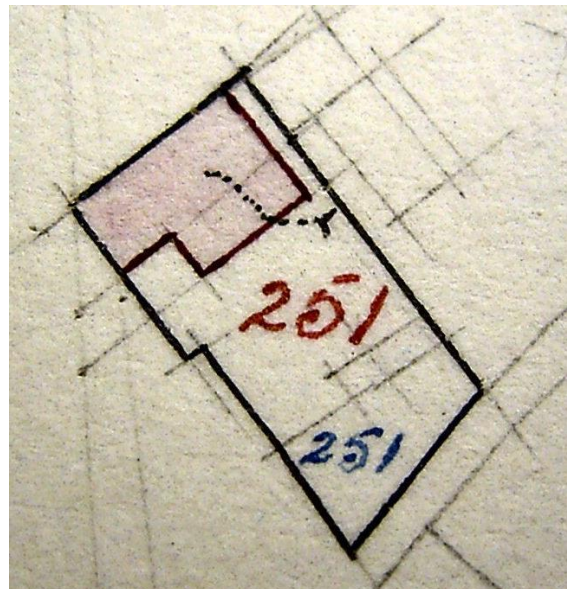
KADASTRALE GEGEVENS



Situatie in 1821 met B0251

1832-1901

-omschrijving: huis en erf
-huurwaarde gebouw(en): f 33,=/f 100,=
-perceel: B0251 – oppervlakte: 240 m²
-1901 herbouw

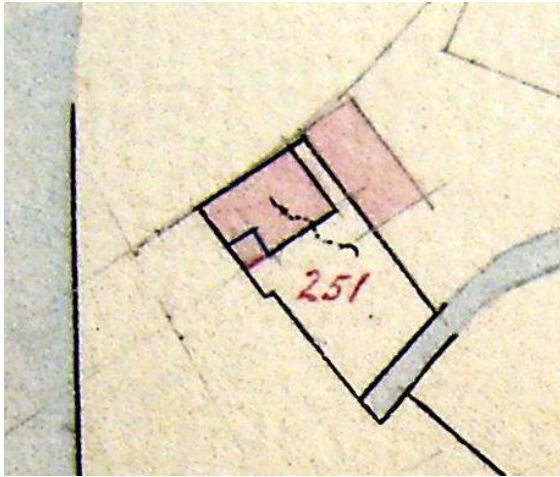


1901 herbouw

1901-1907

-omschrijving: huis en erf
-huurwaarde gebouw(en): f 60,=
-perceel: B0251 – oppervlakte: 240 m²
-1907 verbouw

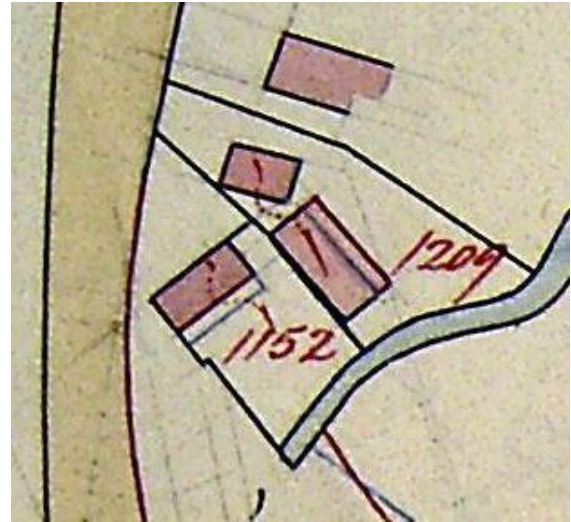
VROEGERE BEWONING VAN KOEDIJK



1907 verbouw

1907-1916

- omschrijving: huis en erf
- huurwaarde gebouw(en): f 60,=/f 57,=
- perceel: B0251 – oppervlakte: 240 m²
- 1916 redres



1941 verbouw (?)

1916-1961

- omschrijving: huis en erf
- huurwaarde gebouw(en): f 57,=
- perceel: B1152 – oppervlakte: 240 m²
- 1961 gedeeltelijke vernieuwing

1961-1979

- omschrijving: huis en erf
- huurwaarde gebouw(en): f 97,=
- perceel: B1152 – oppervlakte: 240 m²
- 1979 ruilverkaveling



1916 redres

ADRESSEN EN BEWONERS/GEBRUIKERS

- | | |
|------|---------------------------------|
| 1833 | Zuideind 119 – Jacob Koppen |
| 1897 | Kanaaldijk 169 – C. Spaanderman |
| 1903 | Kanaaldijk 182 – Pieter Brouwer |
| 1924 | Kanaaldijk 324 – P. Brouwer Sr. |
| 1932 | Kanaaldijk 344 – P. Brouwer Sr. |
| 1935 | Kanaaldijk 344 – P. Mulder Czn. |
| 1946 | Kanaaldijk 344 – P. Mulder Czn. |
| 1964 | Kanaaldijk 290 – J.T. Hoogeboom |
| 1972 | Kanaaldijk 290 – J.T. Hoogeboom |

OVERIGE FEITEN

- 1833 belasting
- Zuideind 119
- landmanswoning
- belastingsschuldige: Jacob Koppen
- huurwaarde: f 25,=

VROEGERE BEWONING VAN KOEDIJK

-aantal deuren en vensters: 3

-aantal haardsteden: 1

1903 woningonderzoek

-Kanaaldijk 182

-eigenaar en bewoner: Pieter Brouwer,
arbeider

-aantal bewoners: 7

-oppervlakte woning: 50 m²

-oppervlakte bijgebouw: 17 m²

-kamer met 2 bedsteden en 1 venster, voor

-kamer met 2 bedsteden en 2 vensters, voor

-zolder, kelder, portaal en loods (aanbouw)

-voor erf 50 m², achter erf 100 m²

-dak van pannen, met riet beschoten

-muren ½ waal

-eigen regenbak, in de woning

-eigen privaat, op 20 meter, van hout, over de
sloot

-gedeelte huis/erf voor een geit