

VROEGERE BEWONING VAN KOEDIJK

KANAALDIJK 291-292

PERIODE 1832-1979

KADASTRALE EIGENAREN

1832-1861

Christiaan Koning, werkmán
(kad. art. 0109)

1861-1906

Cornelis en Klaas Koning, dagloners
(kad. art. 0721)

1906-1929

Jacob Schermer, werkmán
(kad. art. 1654)

1929-1937

Jan Birkhoff, spoorwegarbeider
(kad. art. 2379)

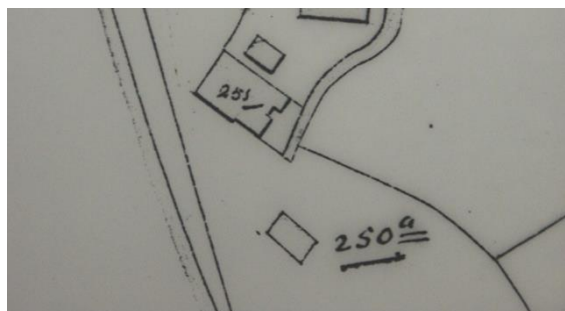
1937-1962

Cornelis Middelbeek, vleeshouwer
(kad. art. 2531)

1962-1979

Sietse Johan Noom, timmerman
(kad. art. 3502)

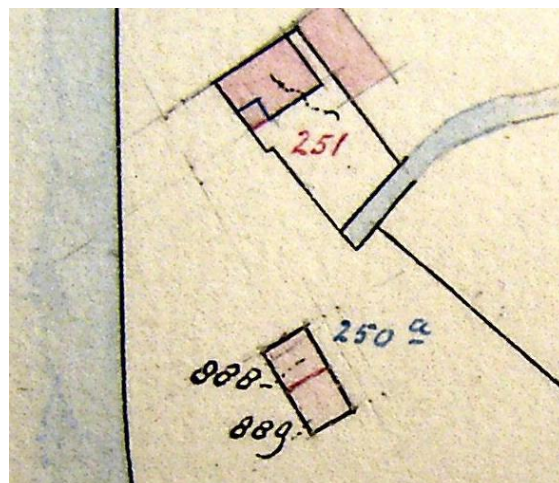
KADASTRALE GEGEVENS



Situatie in 1821 met B0250a

1832-1906

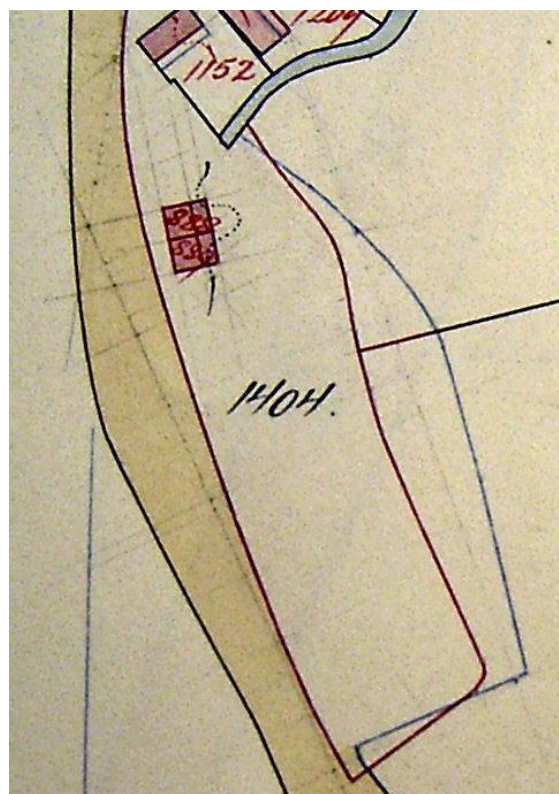
- omschrijving: huis
- huurwaarde gebouw(en): f 21,=/f 30,=
- perceel: B0250a – oppervlakte: 52 m²
- 1906 splitsing en stichting



1906 splitsing en stichting

1906-1940

- omschrijving: 2 huizen en erf
- huurwaarde gebouw(en): 2 X f 40,=/f 49,=
- perceel: B0888 + B0889 – opp: 2 X 27 m²
- 1940 verbouw



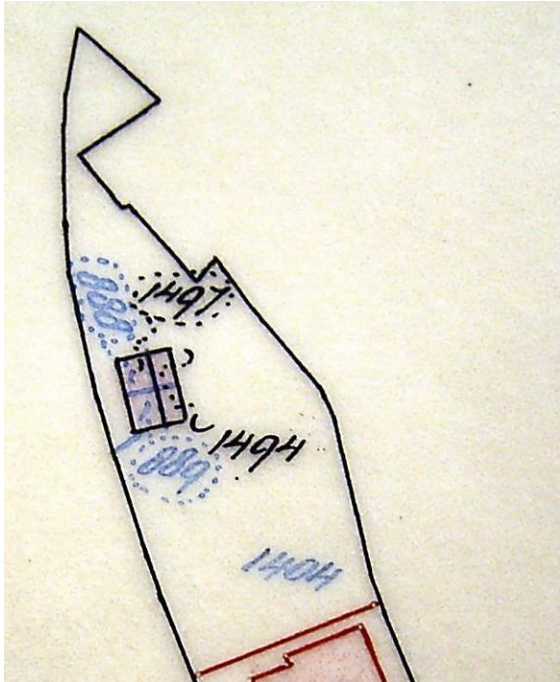
1940 verbouw

1940-1962

- omschrijving: 2 X gedeelte huis
- huurwaarde gebouw(en): 2 X f 59,=

VROEGERE BEWONING VAN KOEDIJK

- perceel: B0888 + B0889 – opp. 2 X 27 m²
- 1962 vereniging



1962 vereniging

1962-1979

- omschrijving: huis en erf
- huurwaarde gebouw(en): f 118,=
- perceel: B1497 – oppervlakte: 54 m²
- 1979 ruilverkaveling

ADRESSEN EN BEWONERS/GEbruikers

- 1833 Zuideind 119a – Cornelis Koning
- 1897 Kanaaldijk 170 – T. Pot
- 1897 Kanaaldijk 170a – K. Koning
- 1903 Kanaaldijk 183 – Christiaan Koning
- 1903 Kanaaldijk 183a – Jacob Schermer
- 1924 Kanaaldijk 326 – Jb. Schermer
- 1926 Kanaaldijk 326 – J. Birkhoff
- 1935 Kanaaldijk 345 – J. Kopjes
- 1935 Kanaaldijk 346 – wed. J. Schermer
- 1946 Kanaaldijk 345 – C. Boon
- 1946 Kanaaldijk 346 – J.A. Bakker
- 1964 Kanaaldijk 291 – K. Haringhuizen
- 1964 Kanaaldijk 292 – S.J. Noom
- 1972 Kanaaldijk 291/292 – S.J. Noom

OVERIGE FEITEN

- 1833 belasting
- Zuideind 119a
- woonhuis
- belastingsschuldige: Cornelis Koning
- huurwaarde: f 20,=
- aantal deuren en vensters: 4
- aantal haardsteden: 2

1903 woningonderzoek

- Kanaaldijk 183
- eigenaar en bewoner: Christiaan Koning, arbeider
- aantal bewoners: 2
- oppervlakte woning: 19,5 m²
- oppervlakte bijgebouw: 8,5 m²
- kamer met 2 bedsteden en 1 venster, voor zolder en loods/werkplaats
- geen erf
- dak van pannen, met riet beschoten
- muren ½ waal
- eigen regenton, in de woning
- gemeenschappelijk privaat, op 20 meter, voor 2 woningen, van hout, over de sloot
- gedeelte woning voor een geit
- opmerking: privaat verkeert in slechte staat

1903 woningonderzoek

- Kanaaldijk 183a
- eigenaar en bewoner: Jacob Schermer, arbeider
- aantal bewoners: 5
- oppervlakte woning: 29 m²
- oppervlakte bijgebouw: 12 m²
- kamer met 2 bedsteden en 1 venster, voor zolder en loods/werkplaats
- geen erf
- dak van pannen, met riet beschoten
- muren ½ waal
- eigen regenton, in de woning
- gemeenschappelijk privaat, op 20 meter, voor 2 woningen, van hout, over de sloot
- opmerking: het gehele huis verkeert in slechte staat

VROEGERE BEWONING VAN KOEDIJK

1940 bouwvergunning
-vergunning tot verbouw van het woonhuis
-aanvrager: C. Middelbeek