

## VROEGERE BEWONING VAN KOEDIJK

### KOOIMANSTRAAT, SCHOOLSTRAAT EN SPORTLAAN: SAMENVATTING

1921-1979

#### KADASTRALE EIGENAREN

1921-1979

Woningbouwvereniging "Goed Wonen"  
(kad. art. 2194)

#### KADASTRALE GEGEVENS

tot 1921

-weiland

-1921 splitsing en stichting



1921 splitsing en stichting

1921-1926

-omschrijving: 4 huizen en bouwland

-huurwaarde gebouw(en): f 316,=

-perceel: A1314 – oppervlakte: 17236 m<sup>2</sup>

-1926 stichting

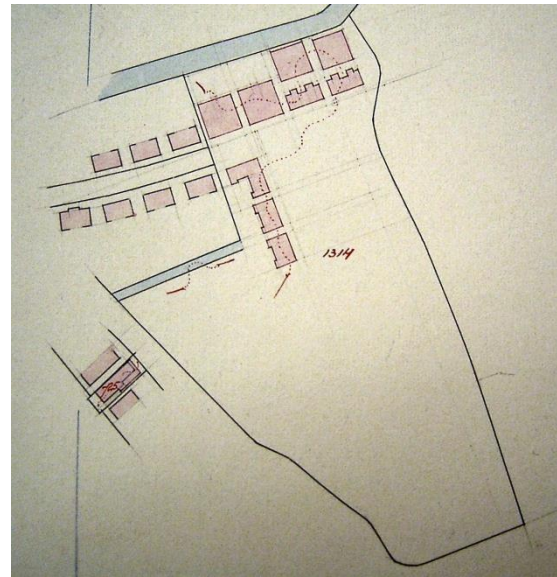
1926-1926

-omschrijving: 15 huizen en bouwland

-huurwaarde gebouw(en): f 899,=

-perceel: A1314 – oppervlakte: 17236 m<sup>2</sup>

-1926 stichting



1926 stichting

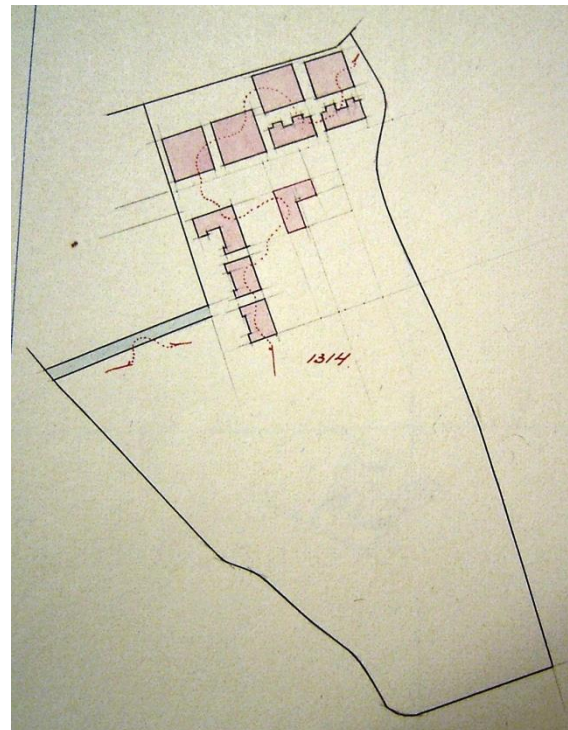
1926-1927

-omschrijving: 15 huizen, 2 koolschuren, stal,  
schuur en bouwland

-huurwaarde gebouw(en): f 1304,=

-perceel: A1314 – oppervlakte: 17236 m<sup>2</sup>

-1927 stichting



1927 stichting

1927-1948

-omschrijving: 18 huizen, 2 koolschuren, stal,

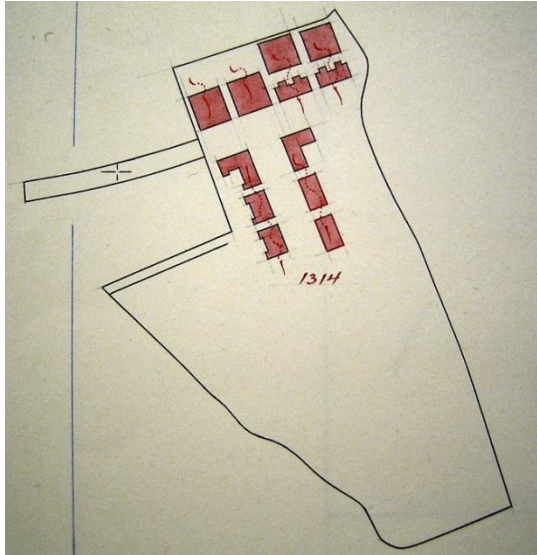
## VROEGERE BEWONING VAN KOEDIJK

schuur en bouwland

-huurwaarde gebouw(en): f 1571,=

-perceel: A1314 – oppervlakte: 17236 m<sup>2</sup>

-1948 stichting



-huurwaarde gebouw(en): f 2016,=

-perceel: A1314 – oppervlakte: 17236 m<sup>2</sup>

-1954 stichting

1954-1955

-omschrijving: 26 huizen, 2 koolschuren, stal, schuur, gedeelte van de school, kleedlokaal, speeltuin en bouwland

-huurwaarde gebouw(en): f 2452,=

perceel: A1314 – oppervlakte: 17236 m<sup>2</sup>

-1955 stichting

1955-1956

-omschrijving: 26 huizen, 2 koolschuren, stal, schuur, gedeelte van de school, spelterrein en bouwland

-huurwaarde gebouw(en): f 2443,=

-perceel: A1314 – oppervlakte: 17236 m<sup>2</sup>

-1956 splitsing

**1948 stichting**

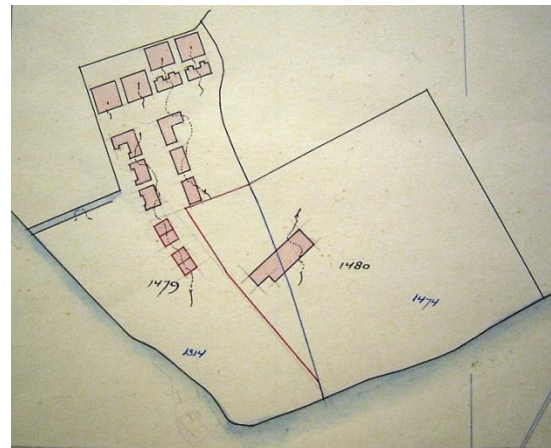
1948-1950

-omschrijving: 22 huizen, 2 koolschuren, stal, schuur en bouwland

-huurwaarde gebouw(en): f 2007,=

-perceel: A1314 – oppervlakte: 17236 m<sup>2</sup>

-1950 stichting



**1955 stichting en 1956 splitsing**

1956-1957

-omschrijving: 26 huizen, 2 koolschuren, stal, schuur en erf

-huurwaarde gebouw(en): f 2443,=

-perceel: A1479 – oppervlakte: 14950 m<sup>2</sup>

-1957 stichting

1957-1961

-omschrijving: 26 huizen, 2 koolschuren, stal, schuur en erf

-huurwaarde gebouw(en): f 2447,=

-perceel: A1479 – oppervlakte: 14950 m<sup>2</sup>

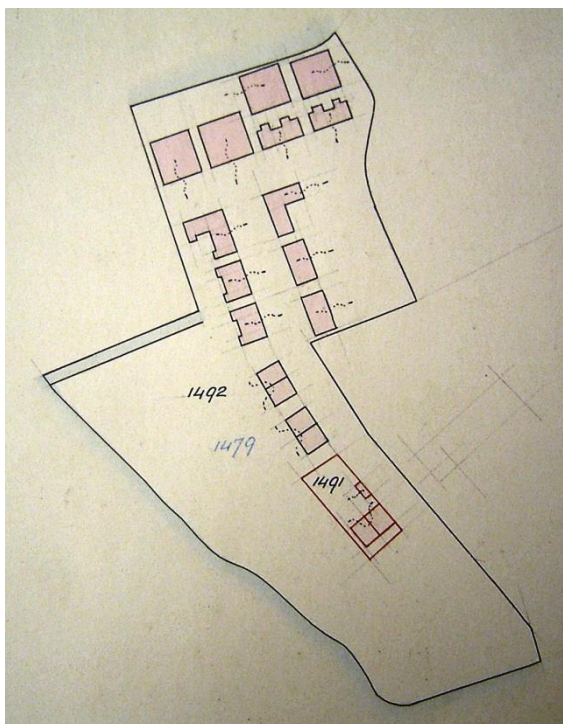
-1961 splitsing

**1950 stichting school**

1950-1954

-omschrijving: 22 huizen, 2 koolschuren, stal, schuur, gedeelte van de school, kleedlokaal en bouwland

## VROEGERE BEWONING VAN KOEDIJK



1957 stichting en 1961 splitsing

1961-1962

-omschrijving: 26 huizen, 2 koolschuren, stal, schuur en erf

-huurwaarde gebouw(en): f 2447,=

-perceel: A1492 – oppervlakte: 14498 m<sup>2</sup>

-1962 stichting

1962-1964

-omschrijving: 26 huizen, 2 koolschuren, stal, schuur, aotobox en erf

-huurwaarde gebouw(en): f 2457,=

-perceel: A1492 – oppervlakte: 14498 m<sup>2</sup>

-1964 stichting

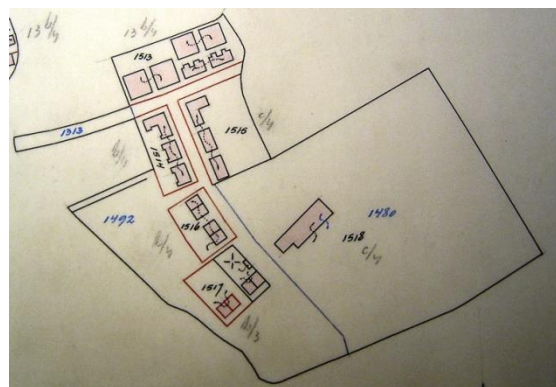
1964-1966

-omschrijving: 28 huizen, 2 koolschuren, stal, school, schuur, autobox, garage en erf

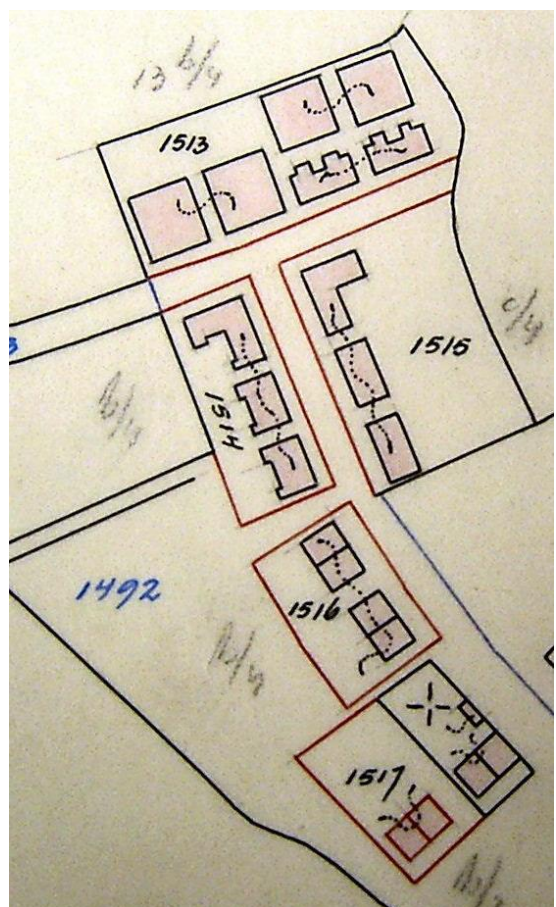
-huurwaarde gebouw(en): f 2715,=

-perceel: A1492 – oppervlakte: 14498 m<sup>2</sup>

-1966 splitsing



1962 en 1964 stichting, 1966 splitsing



Idem, detail

### A1513 KOOIMANSTRAAT

1966-1979

-omschrijving: 8 x huis, schuur en tuin

-huurwaarde gebouw(en): f 767,=

-perceel: A1513 – oppervlakte: 2300 m<sup>2</sup>

-1979 ruilverkaveling

### A1514 SCHOOLSTRAAT

## VROEGERE BEWONING VAN KOEDIJK

1966-1979

- omschrijving: 7 x huis, schuur en tuin
- huurwaarde gebouw(en): f 583,=
- perceel: A1514 – oppervlakte: 1055 m<sup>2</sup>
- 1979 ruilverkaveling

### A1515 SCHOOLSTRAAT

1966-1967

- omschrijving: 7 x huis, schuur en tuin
- huurwaarde gebouw(en): f 712,=
- perceel: A1515 – oppervlakte: 2000 m<sup>2</sup>
- 1967 stichting

1967-1970

- omschrijving: 7 x huis, schuur en tuin + garage
- huurwaarde gebouw(en): f 731,=
- perceel: A1515 – oppervlakte: 2000 m<sup>2</sup>
- 1970 stichting

1970-1979

- omschrijving: 7 x huis, schuur en tuin + garage
- huurwaarde gebouw(en): f 750,=
- perceel: A1515 – oppervlakte: 2000 m<sup>2</sup>
- 1979 ruilverkaveling

### A1516 SCHOOLSTRAAT

1966-1969

- omschrijving: 4 x huis, schuur en tuin
- huurwaarde gebouw(en): f 446,=
- perceel: A1516 – oppervlakte: 867 m<sup>2</sup>
- 1969 stichting

1969-1979

- omschrijving: 4 x huis, schuur en tuin + garage
- huurwaarde gebouw(en): f 456,=
- perceel: A1516 – oppervlakte: 867 m<sup>2</sup>

### A1517 SPORTLAAN

1966-1979

- omschrijving: 2 x huis, garage, schuur en tuin
- huurwaarde gebouw(en): f 277,=

- perceel: A1517 – oppervlakte: 715 m<sup>2</sup>
- 1979 ruilverkaveling

### OVERIGE FEITEN

- 1947 bouwvergunning
- tot het bouwen, vernieuwen of uitbreiden van een gebouw
- aanvrager: Woningbouwvereniging “Goed Wonen”