

VROEGERE BEWONING VAN KOEDIJK

SMIDSPAD 1

1903-1972

KADASTRALE EIGENAREN

1903-1947

Dirk Dirksz Hartland, landbouwer
(kad. art. 1573)

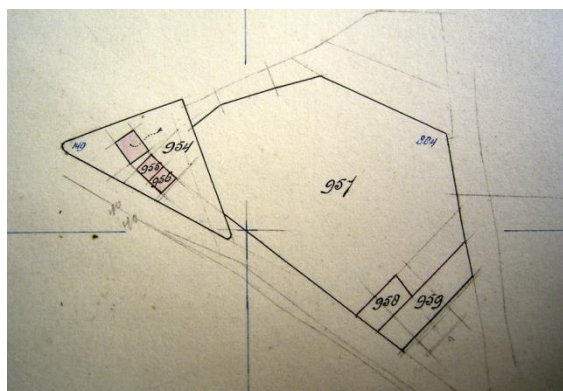
1947-1949

Lourens Dzn Hartland, landbouwer
(kad. art. 2053)

1949-1972

Theodorus Cornelis Zut, landbouwer
(kad. art. 3022)

KADASTRALE GEGEVENS

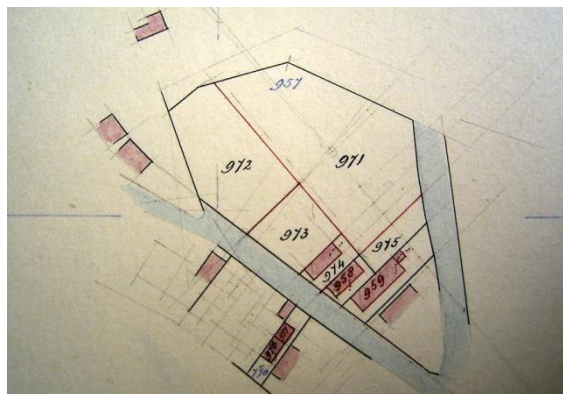


toestand tot 1903

tot 1903

-bouwland

-1903 splitsing en stichting



1903 splitsing en stichting

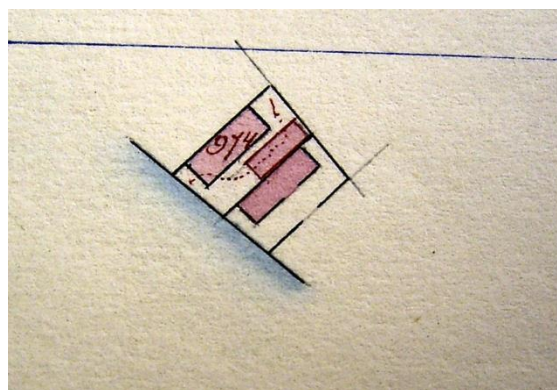
1903-1912

-omschrijving: huis en erf

-huurwaarde gebouw(en): f 70,=/f 44,=

-perceel: A0974 – oppervlakte: 202 m²

-1912 stichting



1912 stichting schuur

1912-1972

-omschrijving: huis, schuur en erf

-huurwaarde gebouw(en): f 59,=

-perceel: A0974 – oppervlakte: 202 m²

-1972 over naar Sint Pancras

ADRESSEN EN BEWONERS/GEbruikers

1903 Huisnummer 86c – Dirk Hartland

1935 Kanaaldijk 149 – P. Kooij

1945 Kanaaldijk 149 – D. Hartland

1946 Kanaaldijk 149 – L. Hartland

1948 Kanaaldijk 149 – Th.C. Zut

1964 Smidspad 1 – Th.C. Zut

1972 Smidspad 1 – Th.C. Zut

OVERIGE FEITEN

1903 woningonderzoek

-Huisnummer 86c

-eigenaar en bewoner: Dirk Hartland,
landbouwer

-aantal bewoners: 3

-oppervlakte woning: 69 m²

-kamer met 2 bedsteden en 2 vensters, voor
-een slaapkamer op zolder

-zolder, portaal en koolbergplaats

-voor erf: 12 m², achter erf: 12 m²

-dak van pannen, met riet beschoten

VROEGERE BEWONING VAN KOEDIJK

- muren ½ waal
- eigen regenbak in de woning
- eigen privaat, op 10 meter, van hout, over de sloot
- lozing huishoudwater in de achtersloot