

VROEGERE BEWONING VAN KOEDIJK

SMIDSPAD 7

1910-1972

KADASTRALE EIGENAREN

1910-1939

Cornelis Beets, arbeider
(kad. art. 1763)

1939-1961

Pieter Boon, veehouder
(kad. art. 2661)

1961-1970

Jannetje Groot, wed. Pieter Boon
(kad. art. 3480)

1970-1972

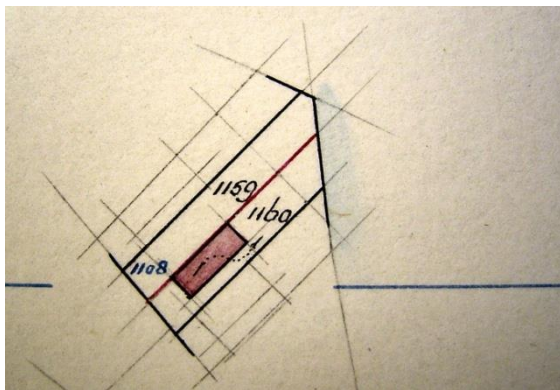
Jacobus F.R.C. Moswer, bedrijfsleider
(kad. art. 3844)

KADASTRALE GEGEVENS

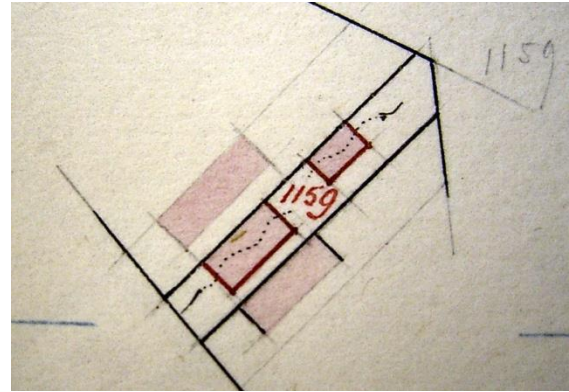
tot 1910

-deel van Smidspad 6

-1910 splitsing en stichting



1910 splitsing



1910 stichting

1910-1972

-omschrijving: huis, schuur en erf

-huurwaarde gebouw(en): f 59,=

-perceel: A1159 – oppervlakte: 286 m²

-1972 over naar Sint Pancras

ADRESSEN EN BEWONERS/GEbruikers

1924 Kanaaldijk 154 – C. Beets

1932 Kanaaldijk 156 – C. Beets

1935 Kanaaldijk 156 – C. Beets

1946 Kanaaldijk 156 – K. Haringhuizen

1964 Smidspad 7 – Wed. Kramer-Brammer

1972 Smidspad 7 – J.F.R.C. Moser

OVERIGE GEGEVENS

-