

VROEGERE BEWONING VAN KOEDIJK

SMIDSPAD 8

1906-1972

KADASTRALE EIGENAREN

1906-1921

Arie Half, landbouwer
(kad. art. 1681)

1921-1937

Dirk Willemsz Booij, landbouwer
(kad. art. 2007)

1937-1966

N.V. Noord-Hollandsche Levensverzekering
Maatschappij te Alkmaar
(kad. art. 2529)

1966-1972

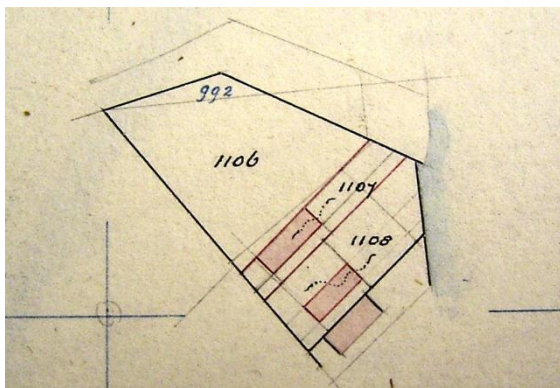
Cornelis Jan de Waard, administratief employé
(kad. art. 3661)

KADASTRALE GEGEVENS

tot 1906

-bouwland

-1906 splitsing en stichting



1906 splitsing en stichting

1906-1967

-omschrijving: huis en erf
-huurwaarde gebouw(en): f 70,=/f 79,=
-perceel: A1107 – oppervlakte: 300 m²
-1967 vernieuwing

1967-1969

-omschrijving: huis en erf
-huurwaarde gebouw(en): f 89,=
-perceel: A1107 – oppervlakte: 300 m²
-1969 gedeeltelijke vernieuwing

1969-1972

-omschrijving: huis en erf
-huurwaarde gebouw(en): f 99,=
-1972 over naar Sint Pancras

ADRESSEN EN BEWONERS/GEbruikers

1924 Kanaaldijk 155 – D. Booij

1935 Kanaaldijk 157 – R. Ridder

1935 Kanaaldijk 157 – G. Molenaar

1935 Kanaaldijk 157 – P. Zut

1935 Kanaaldijk 157 achter – Jn. Bakker

1946 Kanaaldijk 157 – Jb. Kramer en Th. Zut

1972 Smidspad 8 – C.J. de Waard

OVERIGE FEITEN

-