

## VROEGERE BEWONING VAN KOEDIJK

### HOORNSCHEWEG 23

1933-1979

#### KADASTRALE EIGENAREN

1933-1946

Willem de Jong, watermolenaar te Oudorp  
(kad. art. 2455)

1946-1961

Dirk de Jong, land- en tuinbouwer  
(kad. art. 2957)

1961-1961

Dirk de Jong, landbouwer  
(kad. art. 3220)

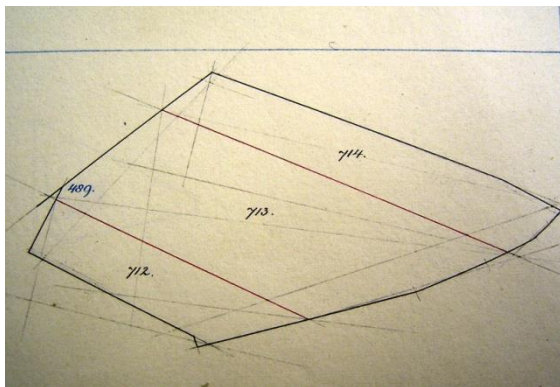
1961-1978

Theodorus Wilhelmus Leek, landbouwer  
(kad. art. 3486)

1978-1979

Cornelis Gerardus Leek, veehouder  
(kad. art. 4922)

#### KADASTRALE GEGEVENS



Situatie tot 1933

tot 1933

-wei- en bouwland  
-1933 stichting

1933-1936

-omschrijving: schuur, wei- en bouwland  
-huurwaarde gebouw(en): f 5,=

-perceel: B0713 – oppervlakte: 8020 m<sup>2</sup>  
-1936 stichting

1936-1937

-omschrijving: schuur, hooiberg, wei- en bouwland

-huurwaarde gebouw(en): f 15,=

-perceel: deel B0713

-1937 splitsing



1936 stichting en 1937 splitsing

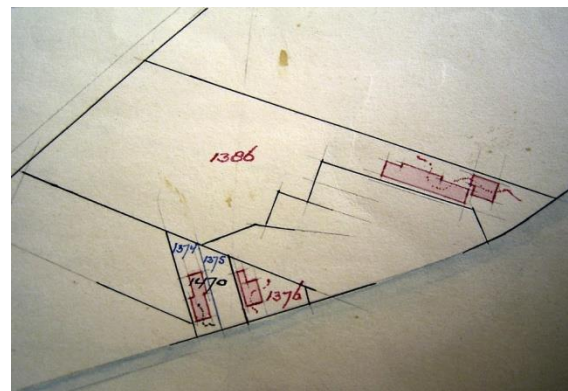
1937-1950

-omschrijving: schuren, wei- en bouwland

-huurwaarde gebouw(en): f 15,=

-perceel: B1386 – oppervlakte: 5780 m<sup>2</sup>

-1950 stichting etc.



1950 stichting etc.

1950-1962

-omschrijving: huis, stal, hooischuur, erf en bouwland

-huurwaarde gebouw(en): f 94,=

-perceel: B1386 – oppervlakte: 5780 m<sup>2</sup>

-1962 gedeeltelijke vernieuwing

## VROEGERE BEWONING VAN KOEDIJK

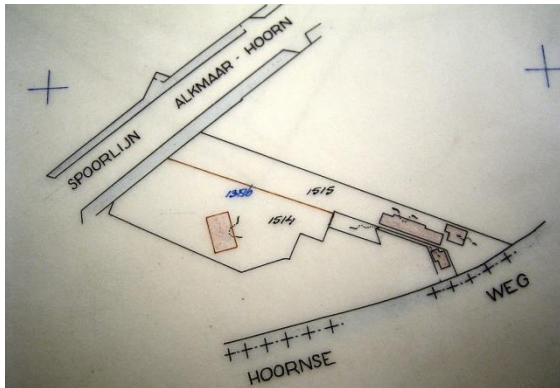
1962-1965

-omschrijving: huis, stal, hooisluur, erf en bouwland

-huurwaarde gebouw(en): f 124,=

-perceel: B1386 – oppervlakte: 5780 m<sup>2</sup>

-1965 splitsing



**1965 splitsing**

1965-1972

-omschrijving: huis, schuren, erf en weiland

-huurwaarde gebouw(en): f 124,=

-perceel: B1515 – oppervlakte: 2500 m<sup>2</sup>

-1972 bijbouw

1972-1979

-omschrijving: huis, schuren, erf en weiland

-huurwaarde gebouw(en): f 139,=

-perceel: B1515 – oppervlakte: 2500 m<sup>2</sup>

-1979 over naar gemeente Alkmaar

---

### ADRESSEN EN BEWONERS/GEbruikers

-

---

### OVERIGE FEITEN

1933 bouwvergunning

-tot het bouwen van een schuur

-aanvrager: W. de Jong

1936 bouwvergunning

-tot het bouwen van een hooiberg

-aanvrager: C.J. Groot