

# OPENBAAR VERVOER ROND KOEDIJK

IN 1820 TEVREDEN, IN 1870 PRUTTELEN EN NU ALLEEN NOG MAAR MOPPEREN?

Ter gelegenheid van het 50-jarig bestaan van de Hollandsche IJzeren Spoorweg-Maatschappij werd in 1885 een Gedenkboek uitgegeven. Hierin werd onder andere aandacht besteed aan de vooruitgang van het openbaar vervoer in Nederland in het algemeen.



De trekschuit bij de Kerkelaan in Koedijk

Het Vliegend Blaadje, de Kleine Courant voor Helder, Nieuwediep en Texel schreef naar aanleiding van dit Gedenkboek een artikel over het openbaar vervoer anno 1820 in het noorden van onze provincie, toen er nog geen stoomtreinen bestonden en het Noordhollands Kanaal nog niet was gegraven.

## TREKSCHUIT EN POSTWAGEN IN 1820

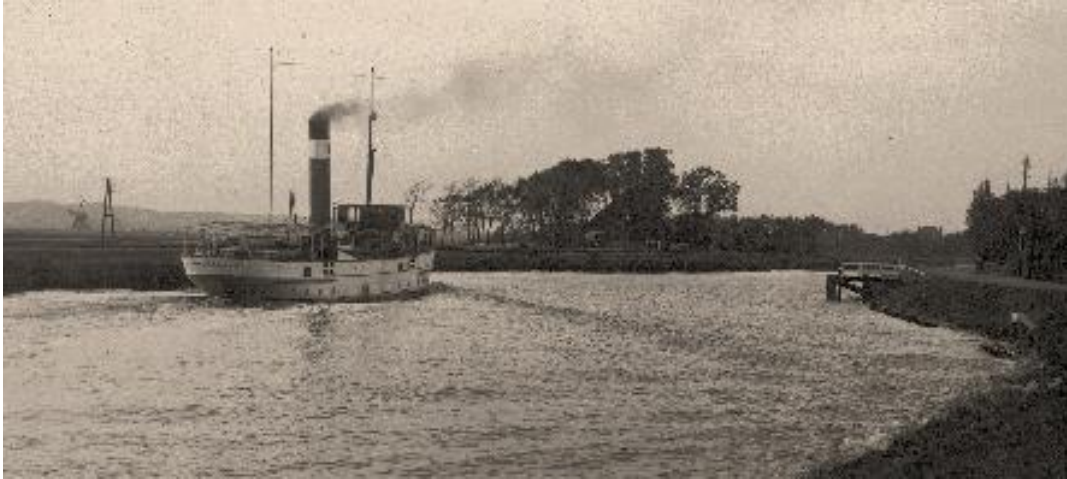
De reis van Alkmaar naar Den Helder ging in 1820 per trekschuit en postwagen en duurde lang.  
 Met de trekschuit vertrok men vanuit Alkmaar  
 - van Alkmaar naar Koedijk voer men in  $\frac{3}{4}$  uur  
 - vervolgens van Koedijk naar Schoorldam in 1 uur  
 - dan van Schoorldam naar Krabbendam in  $\frac{1}{2}$  uur  
 - van Krabbendam naar Burgerbrug in  $\frac{1}{2}$  uur  
 - van Burgerbrug naar St. Maartensbrug in 1 uur  
 - van St. Maartensbrug naar Schagerbrug in  $\frac{3}{4}$  uur  
 - van Schagerbrug naar Keinsmerbrug in  $\frac{1}{2}$  uur  
 - tenslotte van Keinsmerbrug naar 't Zand in  $\frac{3}{4}$  uur  
 In 't Zand stapte men over op de postwagen en reed in 2 uur naar Den Helder.  
 - van 't Zand naar Groote Keeten



Advertentie uit 1869

-Van Groote Keeten verder over de Zanddijk naar Kleine Keeten

-Er werd gereden langs de Zanddijk, een slecht begaanbaar pad. Daarom werd in Kleine Keeten gestopt en werden de paarden ververst. Ook de reizigers konden even uitrusten. En dat was wel nodig na zo'n lange, moeilijke tocht!



Stoomboot ter hoogte van de zuidelijke aanlegsteiger

De reis van Alkmaar naar Den Helder duurde dan inclusief wachttijden en overstaptijden zo'n 9 uren in totaal, werkelijk geen kleinigheid!

Wie eerder in Den Helder wilde zijn, werd geadviseerd in Schagerbrug al uit de trekschuit te stappen en vandaar met een "bijzonder" rijtuig verder te reizen. De reistijd was dan iets korter.

**Schroefstoombootdienst Gebr. Zur Mühlen.**  
**NIEUWEDIJEP-AMSTERDAM, LANGS ALKMAAR EN PURMEREND.**  
**Dienstregeling gedurende de Pinksterdagen 1870.**

Van NIEUWEDIJEP	's morgens	8 $\frac{1}{2}$ uur	en 's avonds	11 $\frac{1}{2}$ uur.
" ALKMAAR	's voormiddags circa	11 $\frac{1}{2}$ "	" 's morgens circa	2 "
" PURMEREND	's namiddags	1 "	" "	4 $\frac{1}{2}$ "
Van AMSTERDAM	's morgens	9 uur	en 's namiddags	4 $\frac{1}{2}$ uur.
" PURMEREND	's voormiddags circa	10 $\frac{1}{2}$ "	" "	circa 5 $\frac{1}{2}$ "
" ALKMAAR	's namiddags	12 $\frac{1}{2}$ "	" 's avonds	" 8 "

**RETOURBILLETEN tot verminderde vracht, geldig van ZATURDAG 4 JUNIJ tot en met DINGSdag 7 JUNIJ a. s.**

AMSTERDAM—ALKMAAR:	Eerste Kajuit f 1.—,	Tweede Kajuit f 0.75.
" —NIEUWEDIJEP:	" " - 2.—,	" " - 1.50.
" ALKMAAR—	Militairen enkele reis 60 c.	Retourbiljet - 1.—.
"	Eerste Kajuit f 1.—,	Tweede Kajuit - 0.75.

NB. De dienst des Zaturdag's 's middags 4  $\frac{1}{2}$  uur van Amsterdam en 's nachts 11  $\frac{1}{2}$  uur van Nieuwediep zal door TWEE GROOTE BOOTEN worden waargenomen.

De trekschuiten tussen Alkmaar en de Zijp of het zogenaamde Zand vertrekken als volgt:

Vanaf Alkmaar: van 1 april tot en met 31 oktober, 's morgens 7 uur en 's middags 3 uur en van 1 november tot en met 31 maart 's morgens 8 uur en 's middags 3 uur.

Vanaf de Zijp op Alkmaar het gehele jaar 's morgens 5 uur en bovendien van 1 april tot en met 31 oktober 's middags om 4 uur en van 1 november tot en met 31 maart om 3 uur.

De postwagen tussen 't Zand en Den Helder vertrekt vanuit 't Zand zodra de trekschuit uit Alkmaar is aangekomen en vanuit Den Helder elke morgen "tegen de middag".



Zuidelijke aanlegsteiger in Koedijk

De krant merkt op, dat de reizigers wel erg "pruttelen" op het openbaar vervoer van 1870, maar dat zij zich wel moeten realiseren dat er in de periode 1820 – 1870 op het gebied van het openbaar vervoer toch wel heel veel is verbeterd!

#### SCHROEFSTOOMBOOT EN STOOMTREIN IN 1870

In 1870 was het Noordhollands Kanaal al lange tijd een feit en het stoomtijdperk in opkomst. Over het Kanaal voeren toen meerdere stoombootondernemingen met hun schepen. Zij vormden lijndiensten



**Hollandsche IJzeren Spoorweg-Maatschappij.**

**ZOMERDIENST.**

Aanvang **1 MEI 1870**, op den spoorweg van **AMSTERDAM** naar **ROTTERDAM**, en van **AMSTERDAM** en **ROTTERDAM** naar **ZAANDAM**, **ALKMAAR** en **HELDER**, en **OMGEKEERD**, volgens de **vertrekuren** als aangewezen op de **dienstbiljetten**, verkrijgbaar aan alle Stations en Bestelkantoren, *grootte* à 15 cents en *kleine* à 2 cents; — zoomede **tarieven** en **reglement voor het vervoer**.

**DAGELIJSCHES RETOURBILLETEN**, geldig op den dag der afgifte en den daarop **volgenden dag** voor **heen** en **terug** door denzelfden persoon.

De vrachtvermindering voor **Kinderen** ook toepasselijk op de Retourbiljetten.

**SNELTREINEN** voor **ALLE KLASSEN**, zonder vrachtverhooging.

**TELEGRAAFKANTOREN** zijn gedurende den geheelen dag geopend.

Voor verschillende buitenlandsche reizen **RETOURBILLETEN** en **COUPONBOEKJES**. (*Voyages Circulaires*).

DE ADMINISTRATEUR.

tussen diverse steden en vervoerden goederen, maar vooral ook reizigers.

Een van deze ondernemingen was de Schroefstoombootdienst van de Gebroeders Zur Mühlen.

De reis van Alkmaar naar Den Helder per boot van deze firma, duurde ongeveer 3 uren en kon in verschillende klassen geboekt worden.

Dit ging dus al veel sneller dan in 1820 per trekschuit en postwagen!

Daarnaast was er ook de stoomtrein. Tussen Alkmaar en Den Helder was een spoorlijn aangelegd (klaar in 1865) en daarover werd een lijndienst onderhouden door de Hollandsche IJzeren Spoorweg-Maatschappij.



Halte Sint Pancras/gemeente Koedijk

De reis van Alkmaar naar Den Helder duurde ongeveer 80 minuten.  
Dit was nog weer veel sneller dan met de boot!

Toch waren de reizigers nog niet altijd tevreden en werd er veel “geprutteld” op het openbaar vervoer.

Tegenwoordig doet de trein 36 minuten over dezelfde reis van Alkmaar naar Den Helder.

Tevreden zijn we echter nog steeds niet. Het moet nog sneller, de trein valt te vaak uit of de trein is te laat. Er is altijd wel iets waar op gemopperd kan worden.

Realiseer je dan, zoals de krant in 1870 al schreef, dat er sinds 1820 toch wel heel veel verbeterd is!

## Cor Visser

Bronnen: Vliegend Blaadje, Kleine Courant voor Helder, Nieuwediep en Texel